

DIRCE - CEI ALIXAN

BALISAGE POUR TRAVAUX DE CHAUSSEE RN7 LORIOLE DU PR 64+700 AU 67+000 SOIT ENTRE LA SORTIE SUD D'AGGLOMERATION DE LIVRON ET LE CARREFOUR AVEC LA RD 104N

DATES

TRAVAUX DU 01/07/19 AU 19/07/19 DE 20H30 A 06H00 + 1 SEMAINE DE REPORT POUR INTEMPÉRIES LA SEMAINE DU 22 AU 26/07

3 SEMAINES DE TRAVAUX.

3 NUITS DE RABOTAGE – 5 CM.

8 NUITS D'APPLICATION D'ENROBE + 5 CM BBSG.

PRINCIPE DE BALISAGE

LA CIRCULATION SERA BARREE DANS LES 2 SENS DURANT LA TOTALITE DU CHANTIER.

LA CIRCULATION SERA DEVIEE SELON L'ITINERAIRE SUIVANT :

- DEPART DE LA DEVIATION RN7 PR 67+150 AU NIVEAU DU CARREFOUR RN7/RD104N
- RD 104 N DIRECTION LE POUZIN
- RD 86 DIRECTION NORD
- RD 11 PUIS RD 111A, A CHARMES SUR RHONE EN DIRECTION DE LA RN7.
- FIN DE DEVIATION SUR LA RN7 PR 54+350 AU NIVEAU DU CARREFOUR RN7/RD111A (CARREFOUR DE CHARMES)

ENTREPRISES INTERVENANTES

CHAUSSEE : COLAS RA

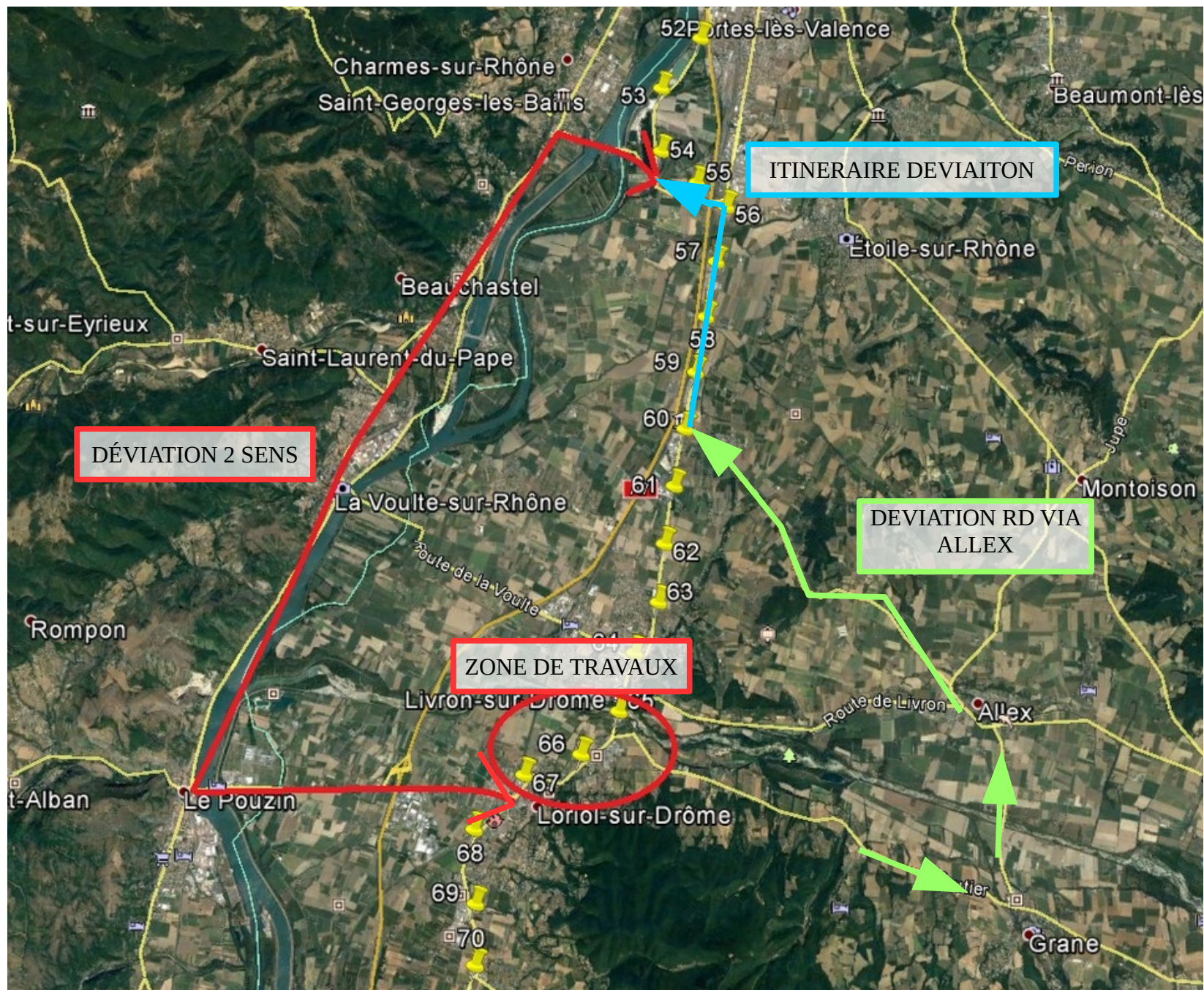
SIGNALISATION HORIZONTALE : HELIOS

BALISAGE : DIRCE-CEI ALIXAN

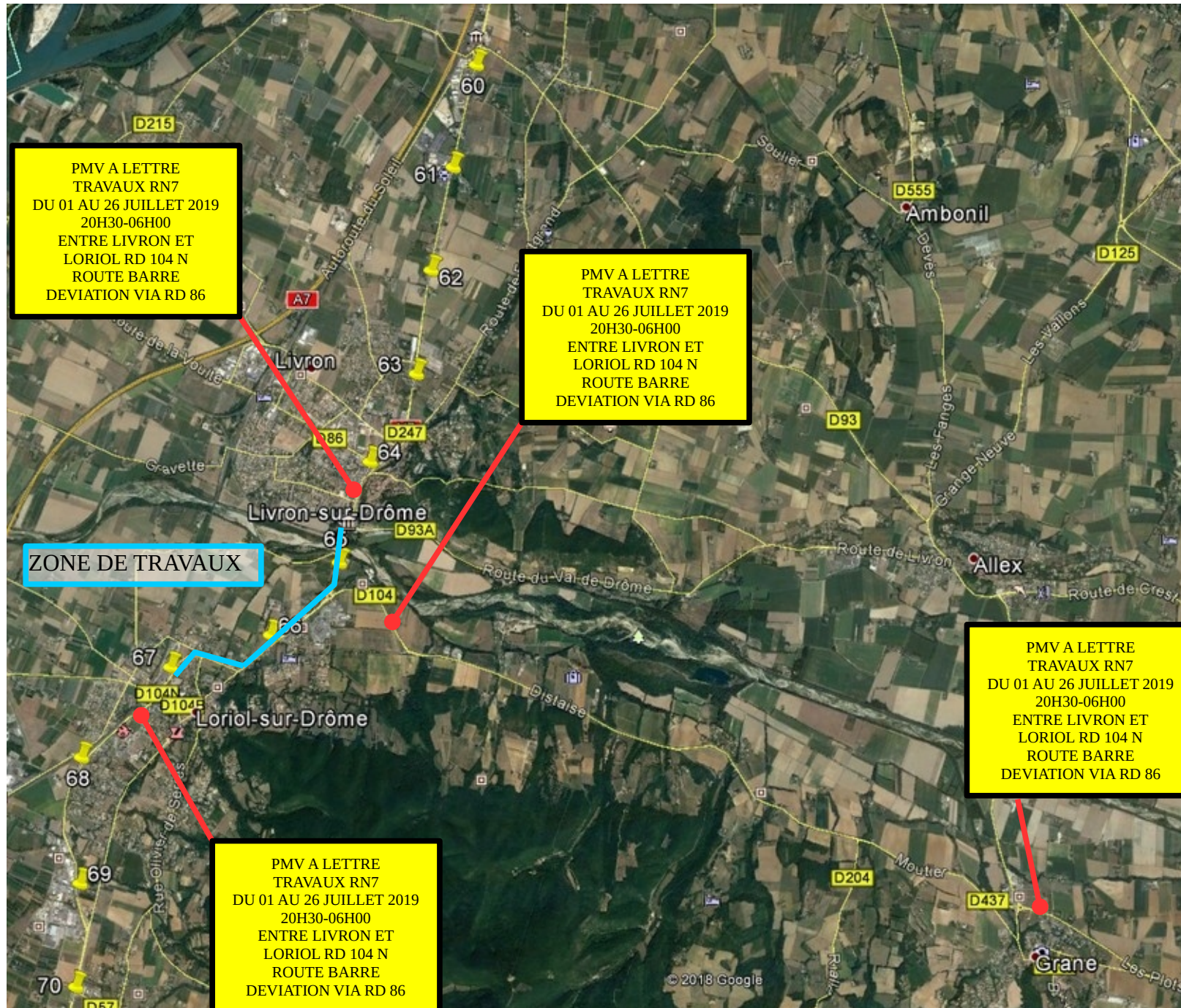
PLAN DE SITUATION



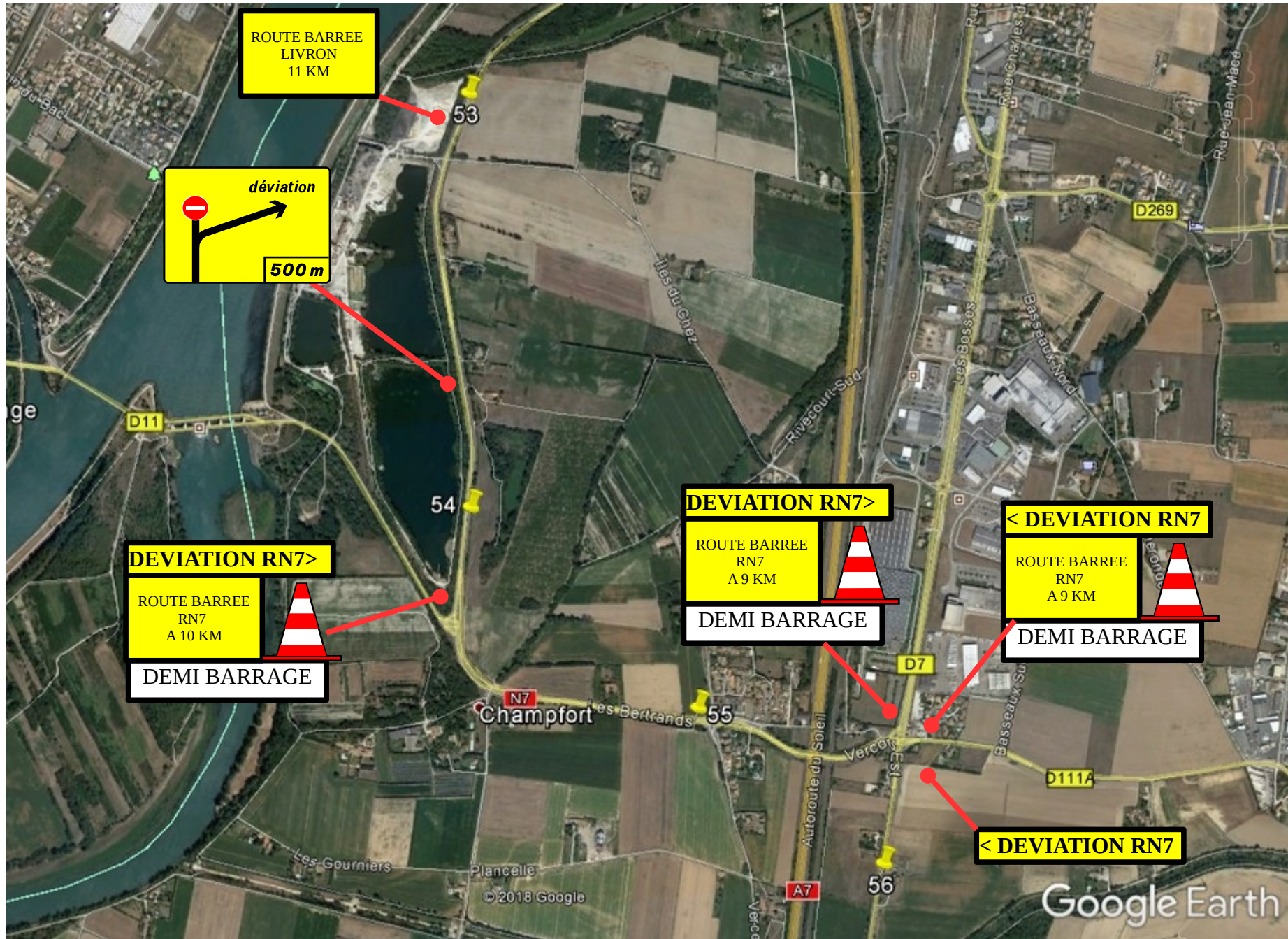
PRINCIPE DE DEVIATION 2 SENS VIA RD11 – RD86 - RD104N



PRINCIPE INFORMATIONS AUX USAGERS VIA PANNEAUX A LETTRES



ZOOM BALISAGE 1/6 – DEPART DEVIATION COTE NORD



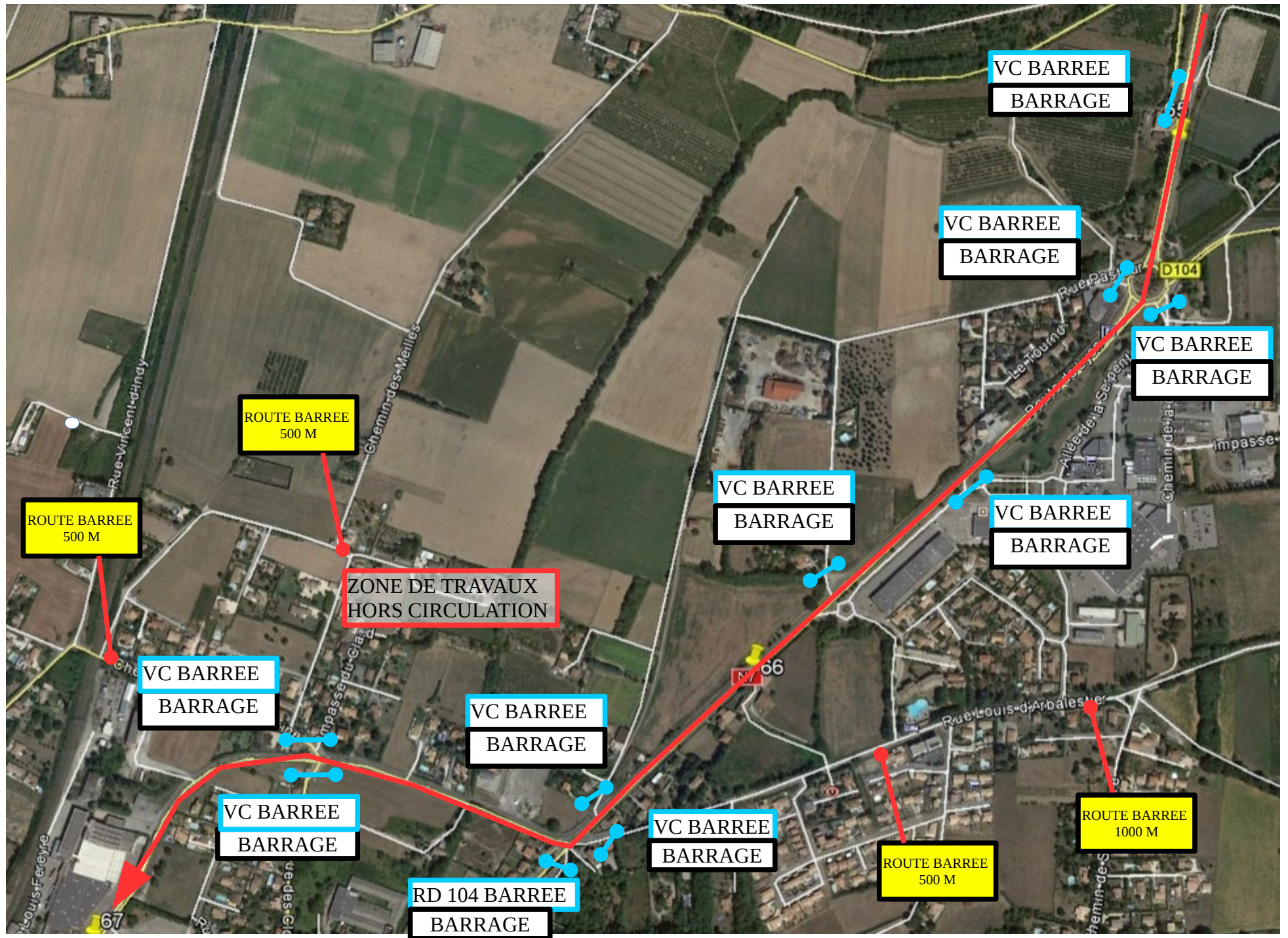
ZOOM BALISAGE 2/6 – DEPART DEVIATION COTE NORD



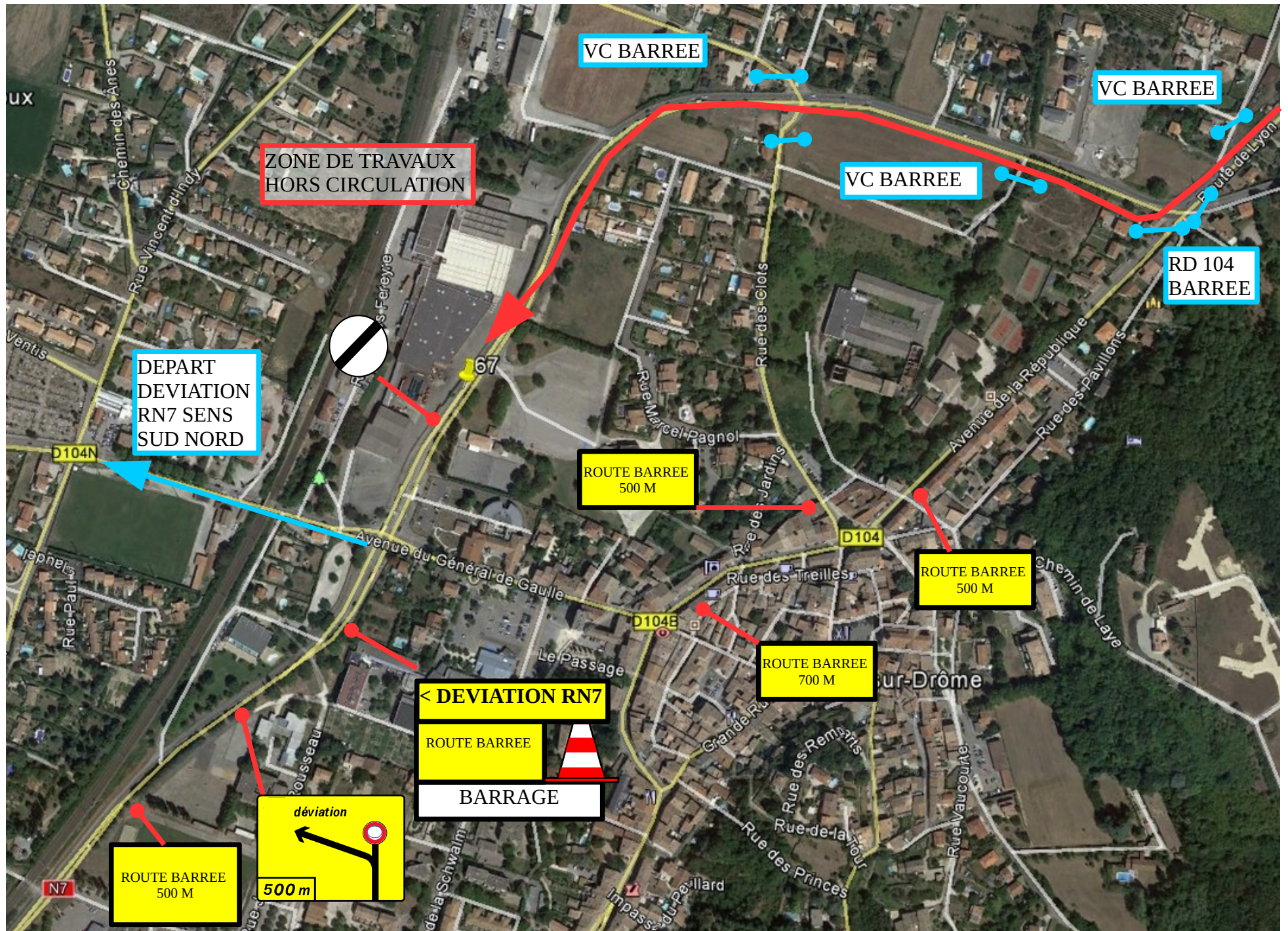
ZOOM BALISAGE 3/6 – SECTEUR NORD



ZOOM BALISAGE 4/6 – SECTEUR CENTRE



ZOOM BALISAGE 5/6 – SECTEUR SUD



ZOOM BALISAGE 6/6 – DEPART DEVIATION COTE NORD

